

SITEM

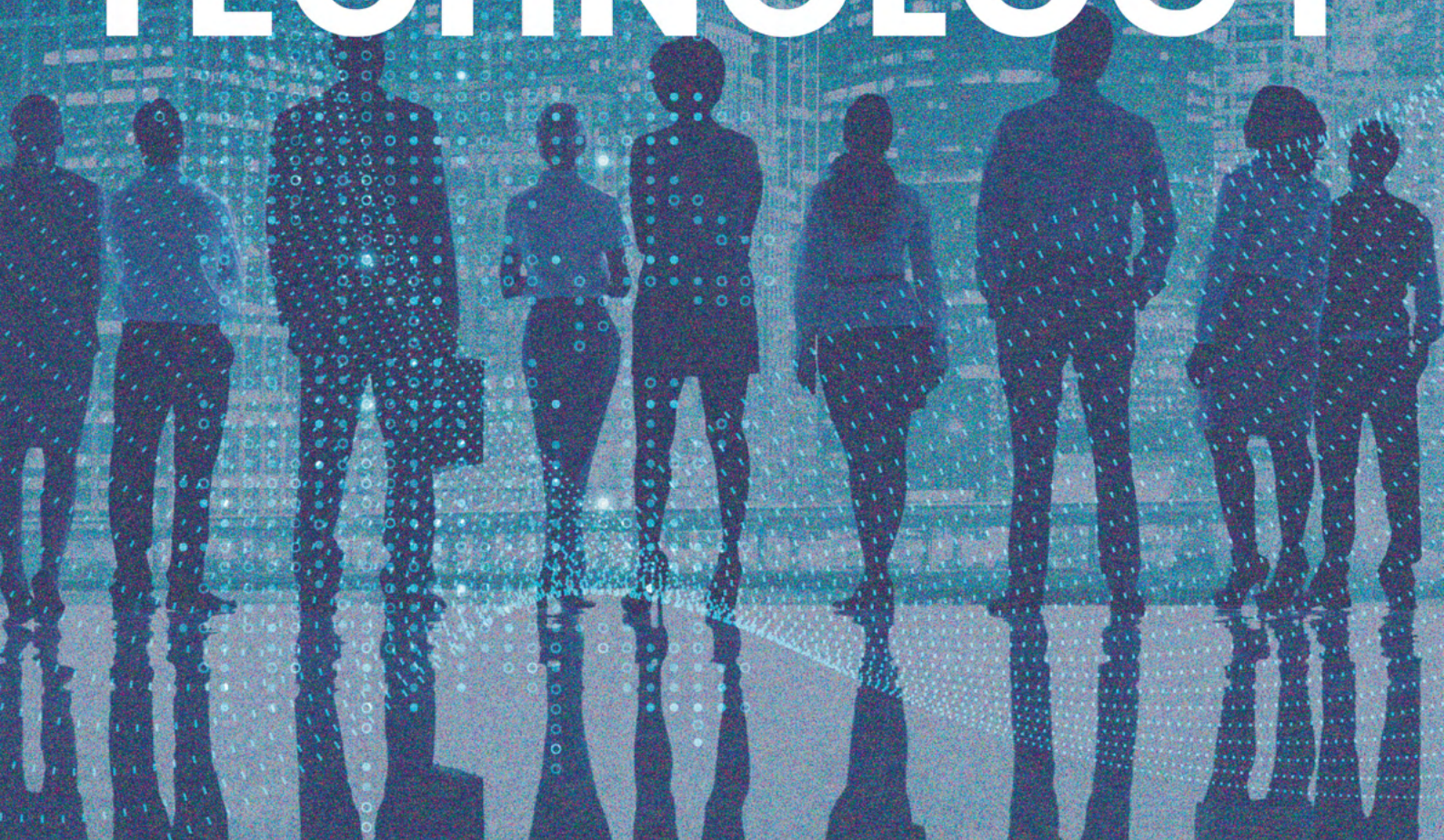
PRO

www.sitem.co.th

ISSUE 1 / 2023

Mag

INNOVATION TECHNOLOGY



EDITORIAL

ถ้าจะให้เปรียบ Data Center ว่าเป็นสถานที่ใดสถานที่หนึ่งก็คงเปรียบได้ว่า Data Center นั้นเป็นเสมือนธนาคารแต่เป็นธนาคารที่รักษาสินทรัพย์ในรูปแบบของข้อมูลของผู้ใช้บริการ การรักษาความปลอดภัยของข้อมูลจึงมีความจำเป็นอย่างยิ่ง เพื่อป้องกันไม่ให้ข้อมูลของผู้ใช้บริการถูกทำลาย หรือถูกโจรกรรม

แมกกาซีนฉบับนี้จะพาทุกท่านให้รู้จักกับระบบรักษาความปลอดภัยในรูปแบบอื่น ๆ ได้แก่ระบบ Turnstile ที่เป็นระบบตรวจจับความปลอดภัย โดยทำหน้าที่กั้นอาณาเขต และมีระบบตรวจจับการลักลอบเข้าอาคารได้อย่างมีประสิทธิภาพ ที่มีการพัฒนาผลิตภัณฑ์ภายใต้แบรนด์ "Boon Edam" และอีกระบบที่จำเป็นอย่างยิ่งต่อความปลอดภัยภายในอาคาร หรือแม้แต่ใน Data Center นั่นคือระบบดับเพลิงอัตโนมัติด้วยหมอกน้ำ ที่มีการฉีดพ่นละอองน้ำด้วยแรงดันสูงที่จะส่งผลให้ประสิทธิภาพในการดับเพลิงสูงขึ้นเมื่อเทียบกับระบบดับเพลิงแบบสปริงเกอร์ทั่วไป โดยใช้น้ำน้อยลง ลดความเสียหายที่อาจจะเกิดขึ้นกับอุปกรณ์ที่มีการออกแบบ และเลือกใช้วัสดุที่มีความทนทาน ซึ่งมีการพัฒนาผลิตภัณฑ์ภายใต้แบรนด์ "Marioff"

นอกจากนี้แมกกาซีนฉบับนี้จะพาทุกท่านไปรู้จักกับระบบ Attack Surface Management หรือ ASM เป็นซอฟต์แวร์ที่จะเข้ามาตอบโจทย์ในเรื่องของการวิเคราะห์และค้นหาช่องว่างที่มีในเว็บไซต์ขององค์กรอย่างมีประสิทธิภาพ ถูกต้องและแม่นยำ อย่างไรก็ตามบทความนี้ขอให้คุณอ่านทำความเข้าใจก่อนว่ามีปัจจัยใดบ้างที่ต้องระมัดระวังเพื่อไม่ให้เกิดการละเมิดข้อมูลขึ้น เพื่อเป็นการอุดช่องโหว่หรือจุดที่อาจเกิดการละเมิดข้อมูลได้มากขึ้นตามไปด้วย และยากที่จะตรวจพบความเสี่ยงดังกล่าว

If comparing Data Center to be a place that people can understand easily, it can be compared as the "Bank" but it is a bank that maintains assets in the form of user data. Therefore, the data security is indispensability to prevent the user's data from being destroyed or data breach.

This magazine will lead you through the other "Security System" including the Turnstile system, acts as a boundary between public and secure environments. Taligating is effectively detected by a superior sensor system with the development under "Boon Edam" brand and another system that absolutely indispensability for the safety of buildings or even in the Data Center is "Water Mist" kind of a automatic fire suppression system but these system will be discharge with high pressure that will result in higher fire extinguishing efficiency compared to traditional sprinkler by using less water, reduce the damage that may occur to the equipment, design and use materials that are durable, which has developed products under the "Marioff" brand

Furthermore, This magazine will lead you through the Attack Management system (ASM), a software will let you meet the needs of analyzing and finding gaps in the organization's website effectively, accurate and precise. However, this article would like you to understand that there are some factors that need to be careful in order to avoid data breaches for fill void or points that may cause more data breaches as well and make it be difficult to detect such risks.

CONTENT

1 SITEM NEXT STEP

SITEM CORPORATION

4

2 BEHIND YOUR SUCCESS

ระบบ Water Mist ภายในอาคารสูง

6

3 DATA CENTER WORLD

Turnstile Solution In Data Center

8

4 SMILE SERVICE

งานบริการบำรุงรักษาระบบประกอบอาคารและงาน
บริหารอาคารแบบมืออาชีพ

10

5 TALK OF THE TOWN

Attack Surface Management - Risk Factors

12

6 SITEM CSR

โครงการสร้างศูนย์ สร้างสรรค์ ปั่นน้ำใจให้น้อง
ศูนย์ที่ 83

14

SITEM CORPORATION



“บริษัท ไชท์ เพอร์ฟอมาเรชั่น แมเนจเม้นท์” ในวันนี้ย่างเข้า 29 ปี ได้แตกกิ่งก้าน ขยายธุรกิจ เพื่อความคล่องตัวในการบริหารจัดการงานด้านบำรุงรักษา และเพื่อตอกย้ำความเป็นมืออาชีพ ในการเติบโตอย่างยั่งยืนของธุรกิจ

เมื่อวันที่ 1 มกราคม พ.ศ. 2566 ในท่อกิด “บริษัท ไชท์เอ็ม คอร์ปอเรชั่น จำกัด” (SITEM CORP) ขึ้น เพื่อดำเนินธุรกิจด้านงานซ่อมแซม บำรุงรักษา บริหารจัดการ ระบบสนับสนุนศูนย์คอมพิวเตอร์ (Data Center) , อาคารศูนย์คอมพิวเตอร์, ระบบวิศวกรรมอาคารศูนย์คอมพิวเตอร์ รวมถึงระบบเครื่องเสียงห้องประชุม เป็นต้น โดยให้บริการแบบ One Stop Service ภายใต้ระบบมาตรฐาน ISO9001:2015 ด้วยเป้าหมายสูงสุดคือ Zero Downtime

สำหรับทุก Data Center และทุกไซต์งานที่เราให้การดูแล ทางบริษัทฯ มีทีม Call Center ที่คอยรับแจ้งเครื่องเสียตลอด 24 ชั่วโมง มีสต็อกอะไหล่สำรองที่สามารถตรวจสอบได้ ให้บริการโดยวิศวกรผู้เชี่ยวชาญด้านระบบสนับสนุน Data Center ที่ได้รับการฝึกอบรมจากโรงงานผู้ผลิต ดังนั้น ลูกค้าทุก ๆ ท่าน จึงสามารถมั่นใจได้ว่าศูนย์คอมพิวเตอร์ และระบบของท่านจะได้รับการดูแลอย่างมืออาชีพ ภายใต้สโลแกน “Professional Service”



SITEM CORPORATION

"Stepping on to 29th year of "Site Preparation Management Company" expanded its operations to allow for greater flexibility in the management of the maintenance service and to place an emphasis on professionalism for the sustainable growth of the company."

On January 1, 2023, "Sitem Corporation Co., Ltd." (SITEM CORP) was founded to conduct business in the field of repair, maintenance, management, support systems of data centers, computer center buildings, engineering systems of data centers including audio systems, meeting rooms, etc. with one-stop service under ISO9001:2015 standards and lead up to the ultimate goal of Zero Downtime.

The Call Center team available to report a system fault 24x7 and every client that we taking care of, We also have supply of spare parts that can be examined. The service is provided by professional engineering team who have received manufacturer specific training of Data center. Therefore, every customer can be assured that the data center and your system will be professionally taken care of under the slogan "Professional Service."



ระบบ Water Mist ภายในอาคารสูง

Water Mist In The High Rise Building



Marioff ผู้ผลิตเทคโนโลยีระบบดับเพลิงด้วยหมอกน้ำแรงดันสูงผลิตภัณฑ์ HI-FOG ได้ ดำเนินการติดตั้งในอาคารสำหรับอยู่อาศัยในประเทศไทย โดยมีความสูงของอาคารถึง 180 เมตร ซึ่งเป็นอาคารที่พักอาศัยที่สูงที่สุดในประเทศไทย

ปัจจุบันในประเทศไทย ทาง SITEM ได้ดำเนินการติดตั้งระบบดับเพลิงด้วยหมอกน้ำสำหรับอาคารสูงของโครงการอาคาร 32 ชั้น อาคารอเนกประสงค์ขนาดใหญ่ เช่นเดียวกัน โดยปัจจุบันนี้ โครงการมีความคืบหน้าไปกว่า 90% สำหรับระบบดับเพลิงด้วยหมอกน้ำที่ติดตั้งในอาคารนี้ ประกอบด้วยชุดปั๊มแรงดันสูง และอุปกรณ์หลักของ HI-FOG ไม่ว่าจะเป็นชุดควาล์ว, หัวฉีด และท่อ แสตนด์เลส ซึ่งเป็นอุปกรณ์หลักของระบบที่ผ่านการตรวจสอบ และได้รับมาตรฐานจากโรงงานผู้ผลิต

ด้วยเหตุนี้ จึงทำให้อายุการใช้งานอุปกรณ์ในระบบมีอายุยาวนานกว่าระบบสปริงเกอร์ทั่วไป รวมไปถึงสามารถบำรุงรักษาได้อย่างสะดวก อีกทั้งยังสามารถทดสอบการฉีดจริงประจำปีได้โดยไม่ต้องยก ทำให้ผู้ใช้งานเกิดความมั่นใจในระบบการทำงานของระบบดับเพลิงด้วยหมอกน้ำแรงดันสูง HI-FOG Water Mist Fire Protection System

การติดตั้งระบบดับเพลิงด้วยหมอกน้ำนั้น จะใช้ท่อน้ำ แสตนด์เลสที่มีขนาดเส้นผ่าศูนย์กลางขนาดเล็กกว่าระบบสปริงเกอร์ทั่วไปเป็นอย่างมาก ทำให้สามารถลดพื้นที่ในการติดตั้ง อีกทั้งยังสามารถลดการใช้พื้นที่ของห้องชาฟท์ในอาคารได้อีกด้วย

“High Rise Building”



Marioff, a manufacturer of high pressure water mist fire protection technology (HIFOG products), has installed it in a residential building in Germany with a height of 180 meters, the tallest residential building in Germany.

A water mist fire protection system for high rise buildings has now been built in Thailand by SITEM at the 32-story Government Savings Bank Headquarters building as well. More than 90% of the work has been completed. The HIFOG main equipment, including valves,

nozzles, and stainless-steel pipes, is the main component of the system that has been audited and passed the manufacturer's standard. It is installed in this building along with a set of highpressure pump.

This explains why maintenance is simple and why the equipment in the system lasts longer than in conventional sprinkler systems. A hasslefree annual test of the real operation is also feasible. The HIFOG Water Mist Fire Protection System is reliable in its operation.

A water mist fire protection system is installed using stainless steel water pipes, which have a significantly smaller diameter than typical sprinkler systems. It doesn't take up unnecessary installation space and can also make better use of the building's shaft room.



TURNSTILE SOLUTION IN DATA CENTER

ระบบ TURNSTILE สำหรับ DATA CENTER

Power of Two

'Power of Two' เป็นการรวม PORT 4 mini ของ Schindler PORT Technology เข้ากับ Speedgate Speedlane Swing ของ Boon Edam ได้อย่างราบรื่น การผสมผสานของเทคโนโลยีทั้งสองนี้ ทำให้มั่นใจได้ว่าผู้เยี่ยมชมอาคารศูนย์คอมพิวเตอร์ของคุณจะได้รับความปลอดภัย ไปยังจุดหมายปลายทาง

ไร้การสัมผัส ไร้รอยต่อ และปลอดภัย

Schindler ได้ปฏิวัติอุตสาหกรรมลิฟต์ด้วยระบบควบคุมปลายทาง PORT เหมาะอย่างยิ่งสำหรับกลุ่มลิฟต์ขนาดใหญ่หรือการกำหนดค่าแบบเส้นตรงในอาคารพาณิชย์ที่มีการจราจรคับคั่ง เทคโนโลยี PORT นี้สามารถเพิ่มความสามารถในการจัดการ และลดเวลาได้มากถึง 35% ความแออัดยิ่งลดลงอย่างมากทั้งในลิอบบี้ และภายในลิฟต์ ด้วยการจัดสรรผู้โดยสารไปยังแต่ละชั้นในเวลาที่คุณควบคุมได้ และมีประสิทธิภาพ โดยผู้ใช้ไม่ต้องสัมผัสสิ่งใดเลย การเดินทางทั้งหมดทำได้โดยใช้เซ็นเซอร์ที่ใช้งานง่าย และผ่านสามารถโฟกัสส่วนตัว

หลักการดำเนินงานของสองเทคโนโลยีเป็นหนึ่งเดียว

สปีดเกต Lifeline Speedlane Swing ของ Boon Edam มาพร้อมกับเคสกระจกระดับพรีเมียมที่เรียบหรูซึ่งมีอินเทอร์เฟซของ PORT 4 mini แตกต่างจากโซลูชันอื่น ๆ

Power of Two ไม่ได้เป็นเพียงเทคโนโลยีเดียวที่มีอยู่ใน Lifeline Speedlane Swing หรืออยู่ในอีกเทคโนโลยีหนึ่ง ทั้งสองเทคโนโลยีถูกฝังไว้ด้วยกันอย่างกลมกลืน ที่ทำงานเป็นหนึ่งเดียวโดยมีโปรโตคอลการสื่อสารที่ไม่เหมือนใคร

การตรวจจับความปลอดภัยที่ดีที่สุด

Lifeline Speedlane Swing ของ Boon Edam ที่ออกแบบอย่างสวยงามทำหน้าที่เป็นการกั้นอาณาเขต ของอาคารสถานที่ที่ปลอดภัย และมีระบบตรวจจับการลักลอบการเข้าอาคารได้อย่างมีประสิทธิภาพโดยระบบเซ็นเซอร์ที่มีประสิทธิภาพสูง และสามารถปรับความสวยงามให้กลมกลืนหรือโดดเด่นได้อย่างง่ายดายตามความต้องการของลูกค้า การผสมผสานระหว่างการรักษาความปลอดภัยที่ใช้งานง่าย และแม่นยำ และระบบอัจฉริยะในการขนส่ง ช่วยให้การเดินทางทั่วทั้งอาคารได้อย่างราบรื่น การเดินทางรวดเร็ว ปลอดภัย และสะดวกสบาย ผ่านระบบบริหารจัดการผู้มาติดต่อ โดยผู้ใช้งานสามารถจัดการ และสร้างค่าเชิญในระบบที่เชื่อมต่อการใช้งานได้ จากคุณลักษณะที่เป็นมิตรนี้ทำให้ผู้ใช้งานสามารถปรับแต่งการใช้งานให้เหมาะสมกับอาคารได้





Power of Two

The 'Power of Two' is a seamless integration of Schindler PORT Technology's PORT 4 mini into Boon Edam's Lifeline Speedlane Swing speed gate. The combination of these two technologies ensures visitors to your data center building are guided safely and securely to their destination.

Touchless, Seamless and Secure

Schindler has revolutionised the elevator industry with the PORT destination control. Especially suited to large elevator groups or straight-line configurations in heavy-traffic commercial buildings, this PORT technology can increase handling capacity and reduce travel times – each by up to 35%. Crowding is also dramatically reduced in both in the lobby and inside the car itself, by allocating passengers to individual floors at controlled, efficient times. The user never has to touch a thing, the entire journey is done using intuitive sensors and their personal smartphone.

Working Principle of Two Technologies as One

Boon Edam's Lifeline Speedlane Swing speed gate comes supplied with a smooth, premium glass cabinet which houses the PORT 4 mini's interface. Unlike other solutions, the Power of Two is not just one technology placed on or within the other – both are truly embedded together. They function as a single unit, with a unique communication protocol.

Tailgating Detection at its Finest

The beautifully designed speed gate acts as a boundary between public and secure environments; and does so with finesse. Tailgating is effectively detected by a superior sensor system, and the aesthetics can be easily adjusted to either blend in or stand out, depending on your needs. The combination of intuitive and accurate security and the transit intelligence allows you to seamless travel throughout the building. The journey is quick, secure, and convenient. Via an additional visitor management systems, authorised users can manage and create digital invitations (SMS) or use their mobile device as a video intercom to speak directly with visitors. myPORT's user-friendly, customisable features can be adapted to both commercial and residential projects.



งานบริการบำรุงรักษาระบบประกอบอาคาร และงานบริหารอาคารแบบมืออาชีพ

SITEM ST Co.,Ltd. (บริษัท ซิเอ็ม เอสที เอ็นจิเนียริ่ง แอนด์ เซอร์วิส จำกัด) ผู้ให้บริการงานบริหารทรัพยากรและระบบวิศวกรรมภายในอาคาร (Facility Management) รวมถึงการทำงานบำรุงรักษาระบบประกอบอาคาร (Building Facility) แบบครบวงจร ด้วยทีมงานที่มีประสบการณ์ในการบริหารและบริการบำรุงรักษา

รายละเอียดการให้บริการแบบครบวงจร

1. การบำรุงรักษาเชิงป้องกัน (Preventive Maintenance) ถือเป็นหัวใจหลักในการบำรุงรักษา เป็นงานบำรุงไม่ฉุกเฉินสามารถเตรียมการไว้ล่วงหน้า สาธิตออสมารวางแผนทีมงานเพื่อทำการบำรุงรักษาระบบประกอบอาคาร ซึ่งเป็นระบบที่ต้องใช้ช่างผู้มีความชำนาญ และมีประสบการณ์ในการบำรุงรักษา เพื่อยืดอายุการใช้งานของอุปกรณ์และลดค่าใช้จ่ายหากอุปกรณ์เกิดการชำรุดเสียหายได้

2. SITEM ST Co.,Ltd. มีบริการแก้ไขฉุกเฉิน 24 x 7 (Corrective Maintenance) โดยทีมงานที่มีประสบการณ์ตลอด 24 ชั่วโมงโดยบุคลากรที่มีความเชี่ยวชาญในงานซ่อมฉุกเฉิน พร้อมด้วยเครื่องมือและอะไหล่จะเข้าดำเนินการแก้ไขได้ทันที หลังได้รับการแจ้งปัญหาฉุกเฉิน

3. ให้บริการงานบริหารทรัพยากรและระบบวิศวกรรมภายในอาคาร (Facility Management) ใช้บุคลากรที่ผ่านการฝึกอบรม มีความรู้ในการให้บริการ และมีใจรักในการจัดการอาคารทุกประเภท เพื่อลดโอกาสที่จะเกิดความเสี่ยงต่าง ๆ ส่งผลให้ระบบประกอบอาคารมีความพร้อมใช้งานอยู่ตลอดเวลา

4. การนำ Software เข้ามาใช้ในการบริหารจัดการทรัพย์สิน (Asset Management) การวางแผนเข้าทำ PM/CM, กำหนดรายการ การเปลี่ยนอะไหล่, การทำรายงานต่าง ๆ เพื่อนำมาวิเคราะห์และลดค่าใช้จ่ายด้านการบริหารอาคารให้กับลูกค้า เพื่อให้ลูกค้าได้รับประโยชน์สูงสุด





Facility Maintenance Service and Professional Facility Management

SITEM ST Co., Ltd. (Sitem ST Engineering and Service Co., Ltd.) is a provider of resource management and facility management, including building facility maintenance with management and maintenance expertise team.

One-Stop Service

1. **Preventive Maintenance** is the heart of maintenance. able to prepared in advance, and plan a team to perform maintenance on the building system. This is a system that requires professional. technicians with experience in maintenance to extend the service life of the equipment and reduce costs if the equipment is damaged.

2. **SITEM ST Co., Ltd. offers emergency repair services (Corrective Maintenance)** 24 hours a day, 7 days a week by a professional team composed of personnel with expertise in emergency repairs equipped with tools and spare parts that will be able to take emergency re pair. promptly after receiving an emergency notification.

3. **Facility Managment.** To reduce the different ricks we provided trained personel team that have knowldge about Data Center and Service mind. passion for service are used for all types of building management.

4. **Software in asset management,** planning for PMs and CMs, scheduling replacement parts, and making various reports will be used to analyze and reduce the cost of building management for customers for their highest benefit.

1st Journey of Attack Surface Management – Risk Factors

ในยุคดิจิทัล 4.0 ที่หลากหลายเทคโนโลยีและนวัตกรรมที่ล้ำสมัย ได้เข้ามาทับทบบทบาทที่สำคัญในด้านการดำรงชีวิตประจำวันและการดำเนินธุรกิจ เพื่อการปรับตัวให้เข้ากับยุคสมัยและสถานการณ์เรื่องโรคระบาด จะเห็นได้ว่าการประชุมที่สำคัญอย่างเช่น การนำเสนองาน การจัดสัมมนา หรือการประชุมภายในองค์กร นิยมจัดในรูปแบบออนไลน์ หรือการดำเนินงานทางด้านการตลาด ซึ่งกลุ่มเป้าหมายหรือการเก็บข้อมูลส่วนบุคคลส่วนใหญ่จะอยู่ในรูปแบบการอ้างอิงจากพฤติกรรมการใช้งานบนเว็บไซต์ เช่นกัน จากตัวอย่างดังกล่าวจะเห็นได้ชัดว่า บริษัทหรือองค์กรมีการใช้งานอินเทอร์เน็ตที่มากขึ้น จึงทำให้เกิดช่องโหว่หรือจุดที่อาจเกิดการละเมิดข้อมูลได้มากขึ้นตามไปด้วย และยากที่จะตรวจพบความเสี่ยงดังกล่าว

Attack Surface Management หรือ ASM เป็นซอฟต์แวร์ที่จะเข้ามาตอบโจทย์ในเรื่องของการวิเคราะห์และค้นหาช่องว่างที่มีในเว็บไซต์ขององค์กรอย่างมีประสิทธิภาพ ถูกต้องและแม่นยำ อย่างไรก็ตามบทความนี้ขอแนะนำให้ผู้อ่านทำความเข้าใจก่อนว่ามีปัจจัยใดบ้างที่ต้องระมัดระวังเพื่อไม่ให้เกิดการละเมิดข้อมูลขึ้น

เมื่อกล่าวถึงปัจจัยที่ก่อให้เกิดความเสี่ยง (Risk Factor) โดยหลักการจะเป็นสิ่งที่องค์กรมองข้ามและเกินความควบคุม เหล่านี้เป็นประเด็นที่สำคัญในการเกิดเหตุละเมิดข้อมูลเพราะว่าคงไม่มีแฮกเกอร์รายใด อยากรจะระบบในส่วนที่เราดูแลและมีการป้องกันที่แน่นอน ซึ่งประกอบไปด้วย 4 ปัจจัยคือ

1

Unpatched Network Perimeters เมื่อพูดถึงขอบเขตของเครือข่ายอาจจะเปรียบเทียบได้ว่าเป็นส่วนที่เชื่อมต่อกับเครือข่ายภายนอกหรืออินเทอร์เน็ต ซึ่งในส่วนนี้ประกอบด้วย IP Address, Domains, Subdomains, SSL Certificates, Ports, Services, Software และ Storage System โดยองค์ประกอบเหล่านี้เองมีการใช้งานจากภายในองค์กรหลายภาคส่วน จึงทำให้ร่องรอยหรือประวัติการใช้งานมากขึ้นอย่างทวีคูณและยากที่จะหาต้นตอ ดังนั้นการบริการจัดการองค์ประกอบเหล่านี้ให้มีการแก้ไขจุดบกพร่องตลอดเวลาจึงทำได้ยากและเกิดเป็นช่องโหว่ที่อาจก่อให้เกิดการละเมิดขึ้นได้

2

Shadow IT หนึ่งในสิ่งที่มีมักจะเกิดขึ้นในองค์กรทุก ๆ องค์กร คือ Digital Asset ที่นำมาใช้งานในแผนกโดยที่ไม่ได้มีการแจ้งให้แผนกไอทีทราบ หรือนิยามเรียกกันว่า Shadow IT เช่น การเปิดเว็บไซต์ใหม่ เซิร์ฟเวอร์ใช้งานเองในแผนก หรือการใช้งานบางโปรแกรมหรือแอปพลิเคชัน การใช้งานในรูปแบบนี้จะทำให้องค์กรไม่ทราบถึง Digital Asset ที่มีใช้อยู่ในปัจจุบัน ซึ่งในท้ายที่สุดจะเป็นช่องทางให้ผู้ไม่ประสงค์ดีทำการละเมิดได้

3

Third-party Breached, Botnet and Dark Web นอกเหนือจากองค์ประกอบภายในองค์กรแล้ว การรั่วไหลของข้อมูลจากบุคคลที่ 3 ประวัติจากมัลแวร์ และการถูกกล่าวถึงบนเว็บมืด (Dark Web) ก็เป็นอีกปัจจัยที่อยู่นอกเหนือการควบคุมขององค์กร และเป็นส่วนสำคัญที่ต้องคำนึงถึง เนื่องจากจะส่งผลให้องค์กรเป็นเป้าหมายของแฮกเกอร์ได้ง่ายขึ้น

4

Misconfigurations and Human Error การละเลยและความผิดพลาดที่เกิดขึ้นในการทำงานที่ทำให้เกิดการเปิดเผยฐานข้อมูลต่อสาธารณะ หรือทำให้ระบบไม่ได้รับการปกป้อง คือ การใช้งานระบบใหม่ หรือบริการคลาวด์ด้วย IP Address ใหม่ เป็นต้น

กล่าวได้ว่าปัจจัยข้างต้นเป็นประเด็นสำคัญที่ทุกองค์กรต้องพึงระวังเพื่อป้องกันการละเมิดข้อมูลซอฟต์แวร์ขององค์กร และทำให้องค์กรทราบว่าควรจะใช้มาตรการใดในการป้องกันและเสริมสร้างความมั่นคงทางไซเบอร์ ซอฟต์แวร์ Attack Surface Management (ASM) จึงเข้ามาช่วยตอบโจทย์ทั้งในด้านการค้นหา ตรวจสอบ วิเคราะห์และประเมินช่องโหว่ที่เกิดขึ้นภายในองค์กรได้อย่างมีประสิทธิภาพ

1st Journey of Attack Surface Management – Risk Factors

In the digital 4.0 era, advanced technologies and innovations have an important role in daily life and business operations. In order to adapt to the era and the situation of the epidemic, it can be seen that several meetings such as presentations, seminars, or meetings within the organization are mostly in the online platform. Marketing also uses most of the target audience or personal information collection from behavior on the website as well. Therefore, it can be clearly seen that companies or organizations are increasingly using the internet. As a result, there are more vulnerabilities or points where data breaches may occur and it is difficult to detect such risks.

Attack Surface Management or ASM is a software solution to analyze and find gaps in the organization's website effectively, accurately, and precisely. However, this article would like readers to understand first that there are some factors that need to be careful in order to avoid data breaches.

When talking about risk factors, in principle, it is something that the organization overlooks and beyond its control. These are the key issues in a data breach incident because there probably won't be any hackers who want to hack into the system that we know and have strong protection. There are 4 factors:

1. Unpatched Network Perimeters

When talking about the perimeter of the network, it may be referred to as a part that connects to an external network or the internet. This section includes IP Addresses, Domains, Subdomains, SSL Certificates, Ports, Services, Software, and Storage systems. These components are used by many internal organizations. As a result, traces or history of usage are exponentially more and it is difficult to find the root cause. Therefore, it is difficult to maintain these components to be debugged all the time and this creates vulnerabilities that can cause breaches.

2. Shadow IT

One of the things that often happens in every organization is that digital assets are used in the department without the IT department being notified. This is popularly known as Shadow IT, such as opening a new website, renting a server for own use in the department, or the use of certain programs or applications. The organization is unaware of the digital assets that are currently in use which ultimately will be a channel for malicious people to infringe.

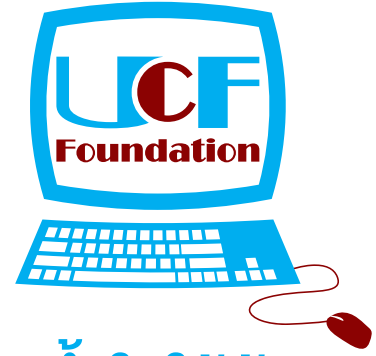
3. Third-party Breached, Botnet, and Dark Web

In addition to an internal issue, data leaks from 3rd parties, history from malware, and being mentioned on the Dark Web is another factor beyond the organization's control and is an important part to consider because they will make the organization an easier target for hackers.

4. Misconfigurations and Human Errors

Omissions and mistakes made in the work resulting in the disclosure of the database to the public; or making the system unprotected, are to use the new system or cloud services with a new IP Address, etc.

It can be said that the above factors are important issues that every organization must be aware of in order to prevent corporate data breaches and make organizations know what measures to take to prevent and strengthen cyber security. Attack Surface Management (ASM) software, therefore, helps to answer the question in terms of finding, examining, analyzing, and evaluating vulnerabilities that arise within the organization effectively.



U . C . F 83

โครงการสร้างศูนย์ สร้างสรรค์ ปันน้ำใจให้น้อง

ก้าวเข้าสู่ปีที่ 13 ของมูลนิธิ ยู.ซี.เอฟ กับ โครงการ “สร้างศูนย์ สร้างสรรค์ ปันน้ำใจให้น้อง” ด้วยการสร้างศูนย์คอมพิวเตอร์แห่งการเรียนรู้ให้กับโรงเรียนที่ขาดแคลนอุปกรณ์คอมพิวเตอร์และทุนทรัพย์ ซึ่งทางมูลนิธิ เห็นถึงความสำคัญเรื่องการศึกษาให้แก่เยาวชน โดยเฉพาะด้านเทคโนโลยี ที่มีบทบาทสำคัญมากในปัจจุบัน

มูลนิธิ ยู.ซี.เอฟ ก่อตั้งขึ้นเมื่อวันที่ 6 กรกฎาคม พ.ศ. 2550 โดยมีวัตถุประสงค์เพื่อสนับสนุนการศึกษาด้านเทคโนโลยีสารสนเทศของโรงเรียนที่ขาดแคลน และขาดการสนับสนุนจากทางภาครัฐ ด้วยความยึดมั่นในปณิธาน ที่ต้องการเป็นส่วนหนึ่งที่ทำประโยชน์แก่สังคม โดยเริ่มจากเยาวชนของชาติ ที่ในอนาคตจะเป็นกำลังสำคัญในการพัฒนาประเทศ คอมพิวเตอร์จะเป็นเครื่องมือหนึ่งที่จะทำให้เยาวชนได้มีโอกาสศึกษาหาความรู้ในเรื่องที่สนใจ ถือเป็นเรื่องที่ดีที่ทางมูลนิธิรู้สึกภาคภูมิใจกับการเป็นส่วนหนึ่งในการเปิดโลกทัศน์ให้กับน้องๆ สอดคล้องกับพระบรมราโชบายของสมเด็จพระเจ้าอยู่หัวฯ รัชกาลที่ 10 ด้านการศึกษา ความว่า “การศึกษาต้องมุ่งสร้างพื้นฐานให้แก่ผู้เรียน”

ตลอดระยะเวลาที่ผ่านมา มูลนิธิ ยู.ซี.เอฟ ได้ดำเนินการสร้างศูนย์คอมพิวเตอร์ 69 จังหวัด รวมทั้งสิ้นจำนวน 83 ศูนย์ โดยศูนย์คอมพิวเตอร์แห่งการเรียนรู้ศูนย์ที่ 83 ณ โรงเรียนบ้านหนองนาแซงดอนเจริญ จ.บึงกาฬ และมีเป้าหมายที่จะจัดตั้งศูนย์คอมพิวเตอร์ให้กับโรงเรียนที่ขาดแคลน 77 จังหวัด

ทั้งนี้หากท่านใดต้องการสนับสนุนมูลนิธิ ยู.ซี.เอฟ สามารถติดต่อได้ที่ คุณชมพูนุช สุทธิธรรม กรรมการผู้ก่อตั้งมูลนิธิ ยู.ซี.เอฟ หมายเลขโทรศัพท์ 02-589-5820 หรือดูรายละเอียดเพิ่มเติมได้ที่ www.ucf.or.th

U.C.F. Foundation has reached its 12th year with the project “Building, Creating, Sharing for Children” by building computer learning centers for schools that lacks computers and funds. The foundation is aware of the importance of the education for children, especially in technology.

U.C.F. established on July 6, 2007 with the objectives to provide technology support for education for the school in rural area, we are committed to providing benefits to society by taking initiatives from children which are deemed an integrated part of the country’s future. Computers are tools for them to learn and study and we are pleased to give them expanding visions in accordance with a royal policy by the King Rama X “Education must aim to provide fundamental basis for learners”.

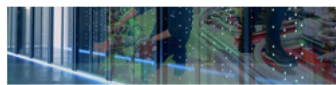
After all this time, the UCF Foundation has been building 83 the computer learning centers in 69 provinces, the latest 83rd computer learning center is at Ban Nong Na Saeng School, Don Charoen, Bueng Kan and we have an aims to establish a computer center for school in rural area in 77 provinces.

If you would like to make a support to U.C.F. Foundation, please contact Miss Chompunutch Sutthitham, founding director of U.C.F. Foundation at 02-589-5820 or visit www.ucf.or.th.





PRO fessional[®]



SITE PREPARATION MANAGEMENT CO.,LTD.

88/14-15 SITEM Building, Thetsabansongkhon Rd., Ladyao, Chatujak, Bangkok 10900
Tel : +662 954 3270 Call Center (24 Hrs.) +662 591 5000 Fax : +662 589 2190 www.sitem.co.th